

Var 1 Photovoltaikanlage Landratsamt PAF 109,2kWp

Angebotsnummer: 1

Projektübersicht

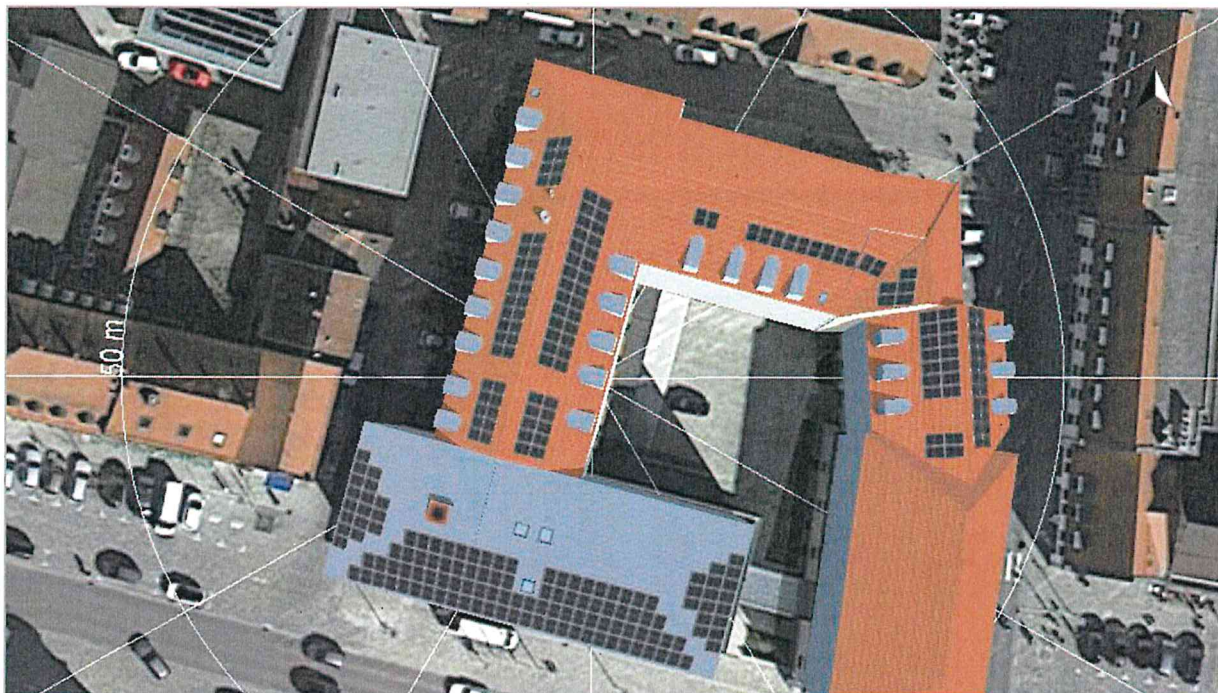


Abbildung: Übersichtsbild, 3D-Planung

PV-Anlage

3D, Netzgekoppelte PV-Anlage mit elektrischen Verbrauchern

Klimadaten	Pfaffenhofen-an-der-Ilm, DEU (1995 - 2012)
Quelle der Werte	DWD TMY3 (Valentin Software)
PV-Generatorleistung	109,2 kWp
PV-Generatorfläche	519,5 m ²
Anzahl PV-Module	260
Anzahl Wechselrichter	9